



KAmoRPi Pico Expansion



Rev. 20241102084342

Źródło: https://wiki.kamamilabs.com/index.php?title=KAmoRPi_Pico_Expansion

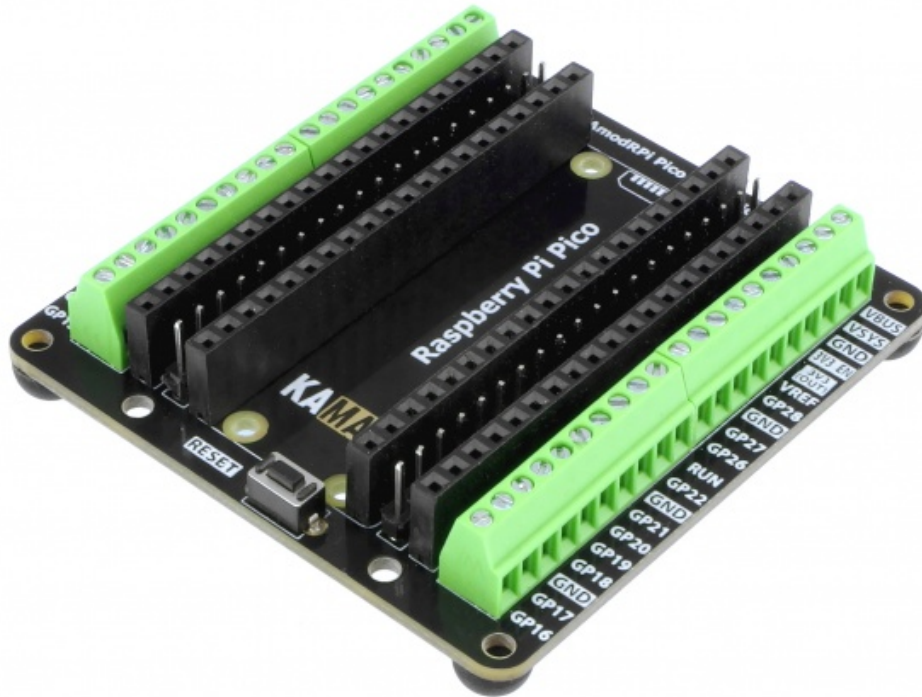
Table of contents

Basic parameters	1
Standard equipment	2
Electrical connection diagram	3
Raspberry Pi Pico module mounting method	4
Dimensions	5

Description

KAmoRPi Pico Expansion - Raspberry Pi Pico Expansion Board with Screw Terminals

A universal board for Raspberry Pi Pico that outputs the computer's GPIO pins to male and female goldpin connectors, as well as screw terminals with labeled pins. The board is equipped with a standard female connector for direct connection to Raspberry Pi Pico. It has two sets (one male and one female) of 2x20 pin headers that allow you to connect additional expansion modules, plus all Raspberry Pi Pico pins are on screw connectors, which makes prototyping much easier and faster, without the need for soldering.

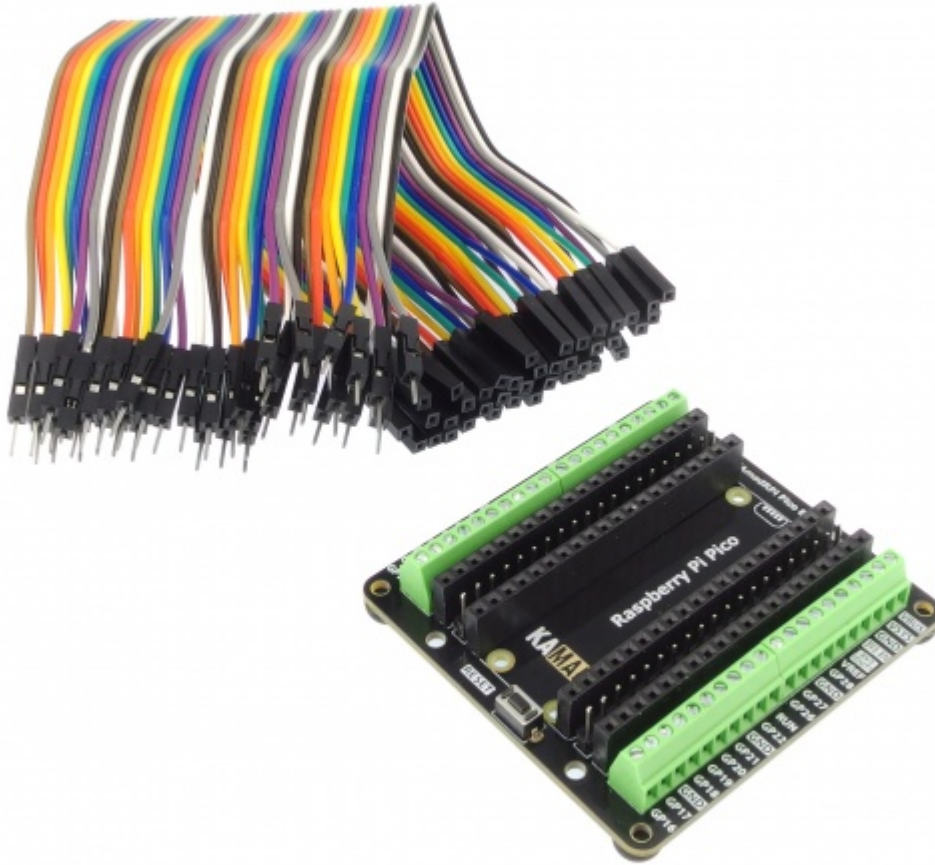


Basic parameters

- 2x20 screw terminal connectors
- 2x20 male pin header extending Pico pins
- 2x20 female pin header extending Pico pins
- 40x male-to-female jumper wires, in various colors, each 17 cm long
- Reset button
- Dimensions: 59 x 61 mm

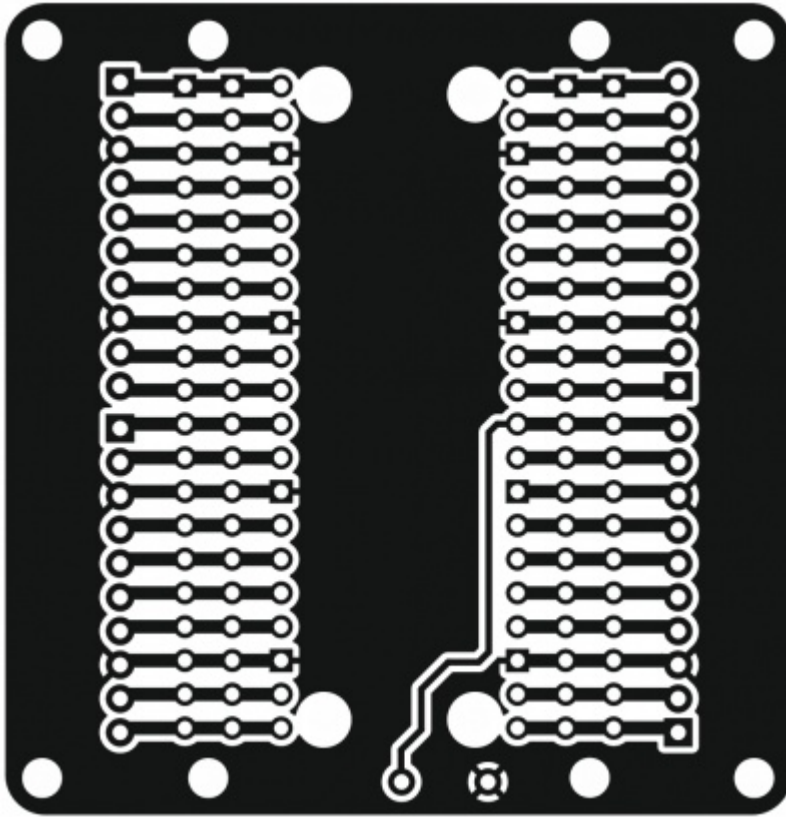
Standard equipment

Code	Description
KAmoRPi Pico Expansion 40 x F-M connection cable	Assembled and started module Complete set of connection cables



Electrical connection diagram

The electrical connections between the individual points are shown in the figure below.



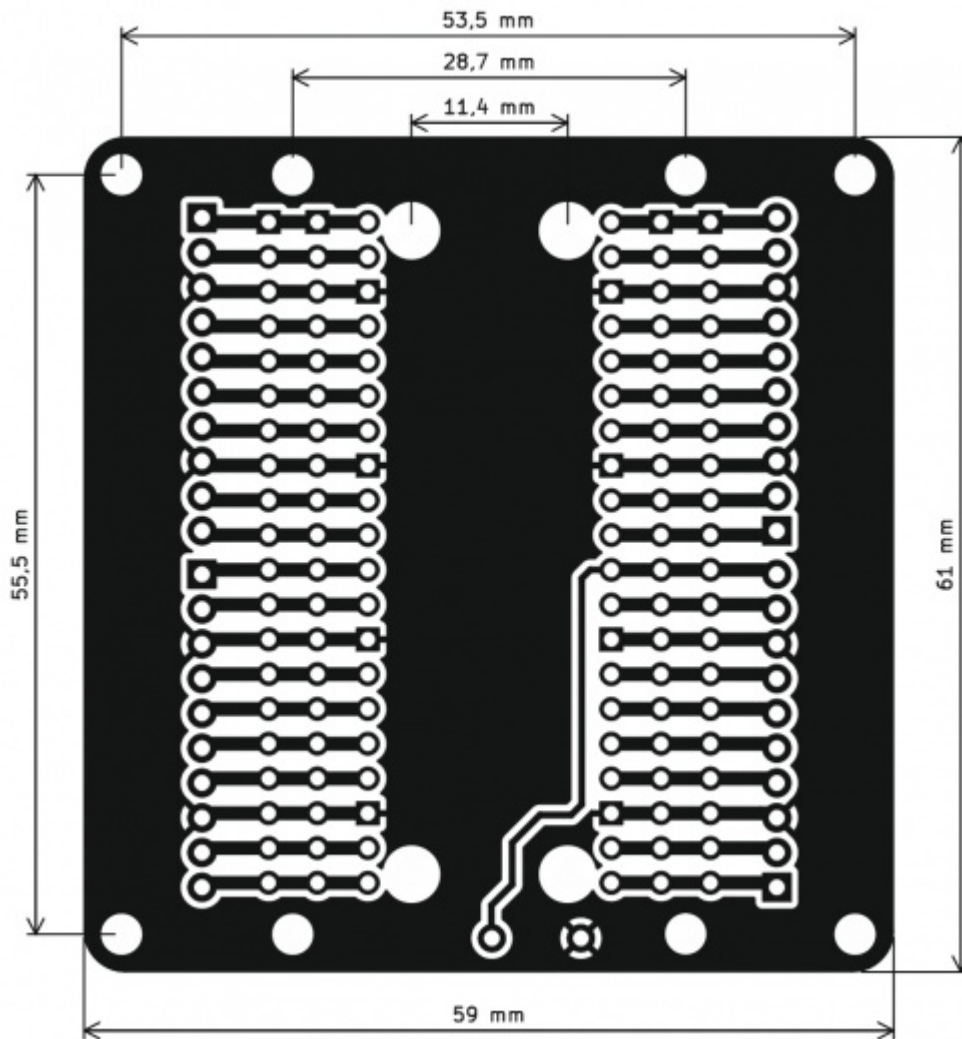
Raspberry Pi Pico module mounting method

The Raspberry Pi Pico module can be mounted using goldpins as shown in the photos.



Dimensions

The dimensions of the KAmoRPi Pico Expansion board are: 61x59 mm





Zastrzegamy prawo do wprowadzania zmian bez uprzedzenia.

Oferowane przez nas płytki drukowane mogą się różnić od prezentowanej w dokumentacji, przy czym zmianom nie ulegają jej właściwości użytkowe.

BTC Korporacja gwarantuje zgodność produktu ze specyfikacją.

BTC Korporacja nie ponosi odpowiedzialności za jakiegokolwiek szkody powstałe bezpośrednio lub pośrednio w wyniku użycia lub nieprawidłowego działania produktu.

BTC Korporacja zastrzega sobie prawo do modyfikacji niniejszej dokumentacji bez uprzedzenia.